

Como utilizar o perfil do horizonte,
através do programa
Orologi Solari

... e allora ?

O perfil de azimute/altura do horizonte pode ser usado para:

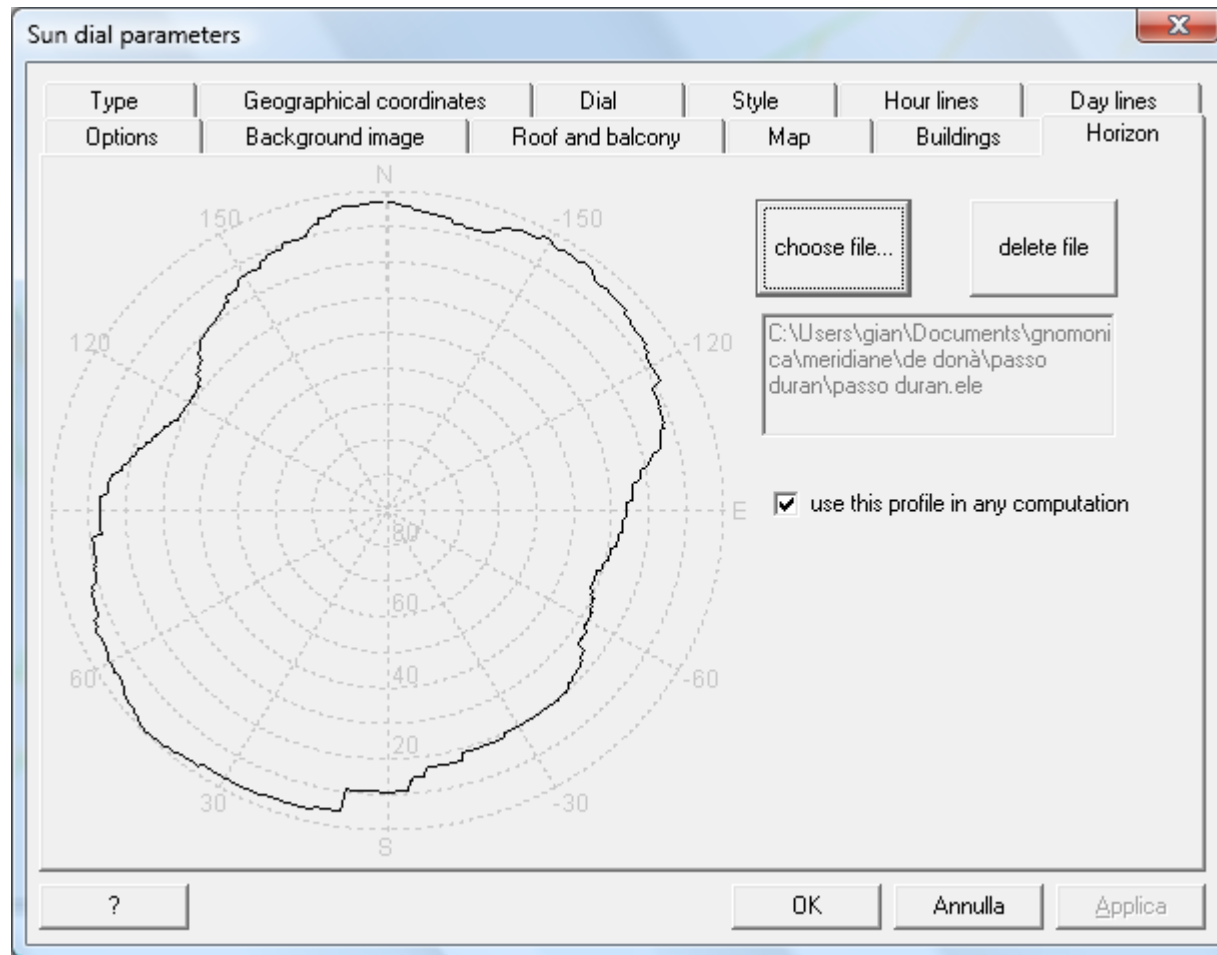
- avaliar as horas de luz do mostrador
- desenhar a linha do horizonte verdadeiro
- desenhar as linhas das horas restantes para o pôr do sol

O perfil pode ser calculado por Orologi Solari como explicado em "[Como calcular o perfil do horizonte](#)"

Ou pode ser medido por meio de um teodolito e, em seguida, para ser usado por Orologi Solari, poderá ser gravado em um arquivo **.ele** com o formato explicado no documento acima.

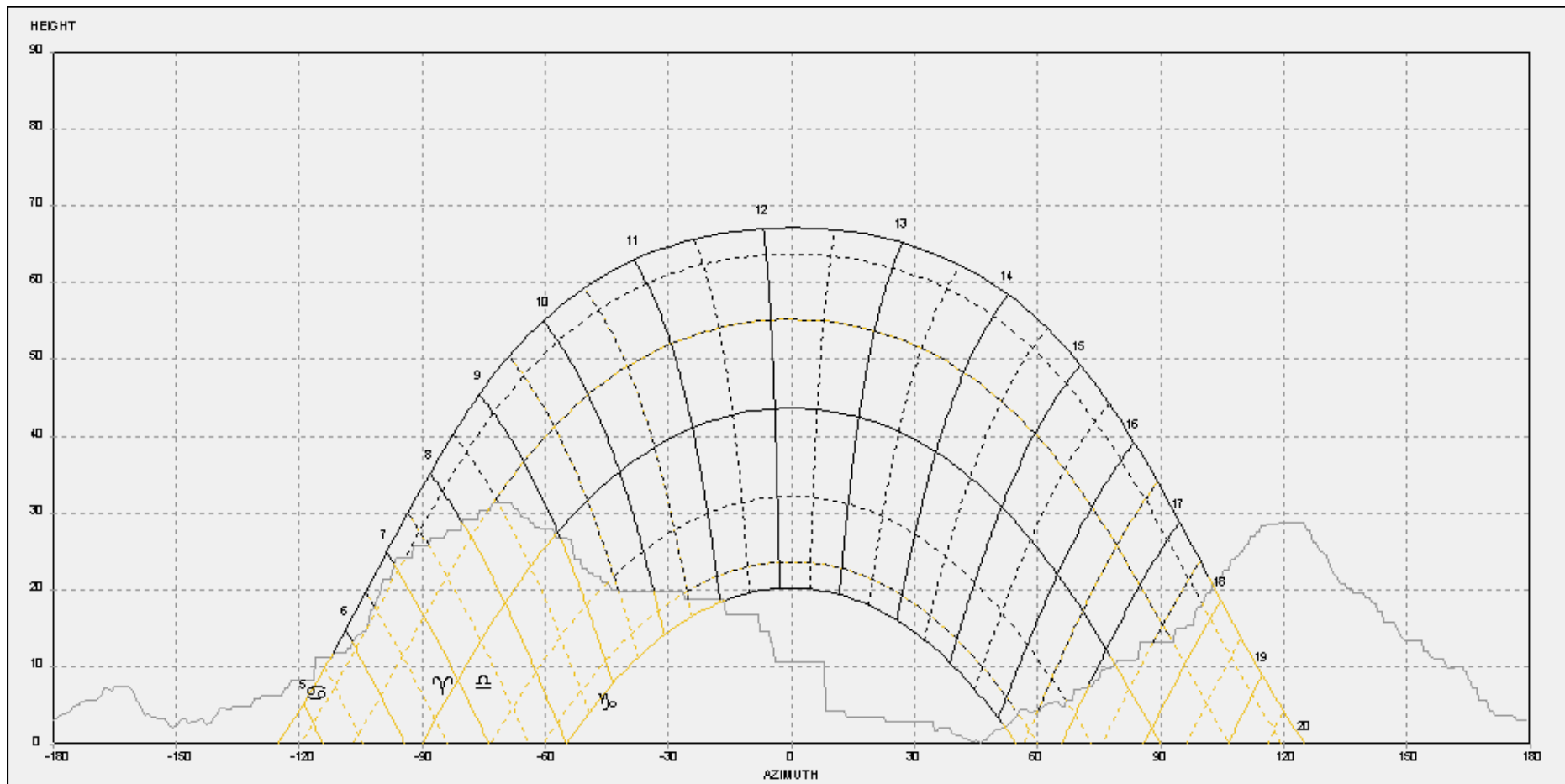
Com um arquivo **.ele** contendo o perfil do horizonte como visto no lugar do mostrador, os recursos descritos nos *slides* a seguir podem ser obtidos.

Abra *Orologi Solari* e digite os parâmetros para o seu relógio de sol e selecione a janela “Horizonte”.



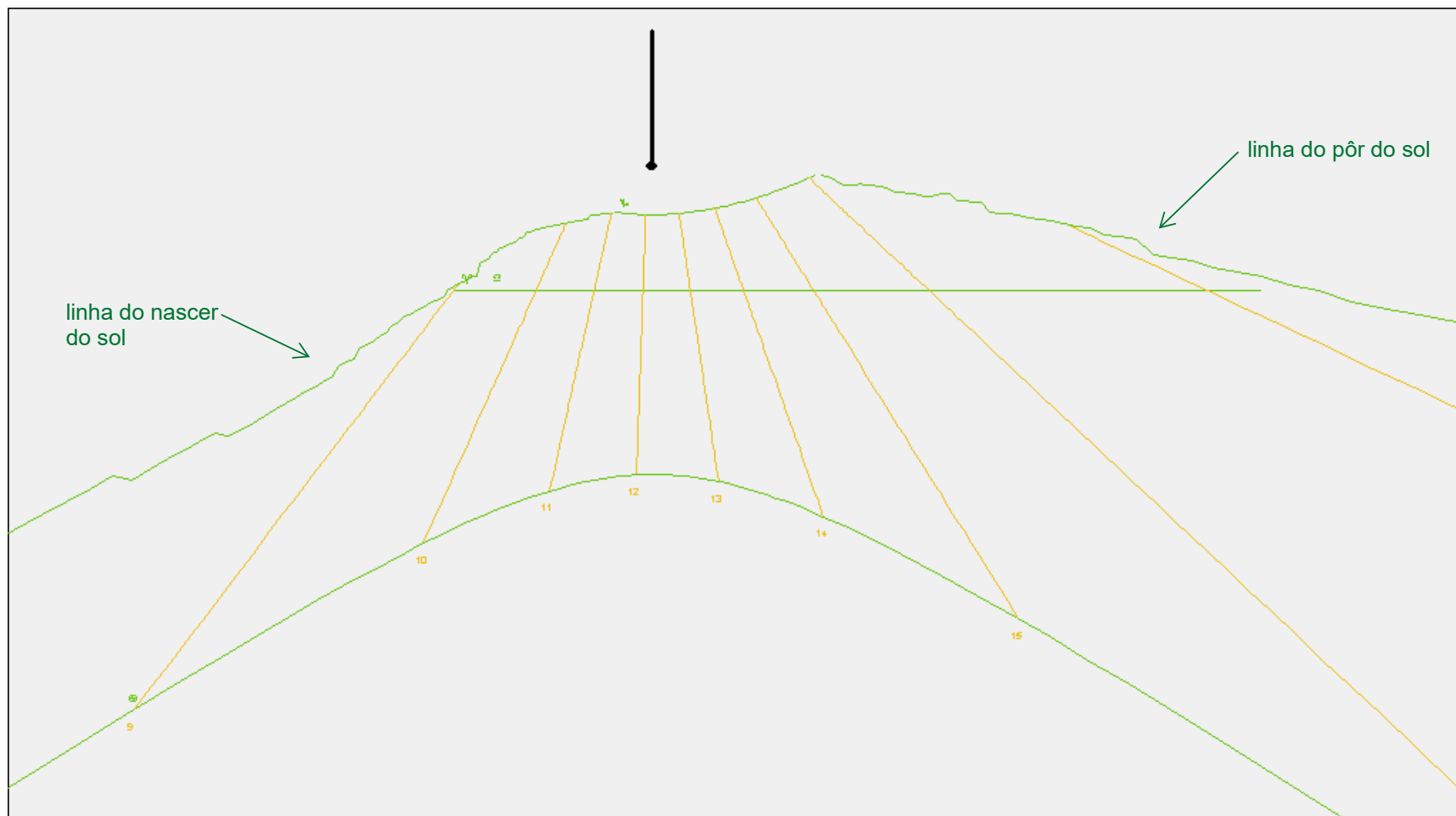
Clique em "escolher arquivo" e selecione o arquivo .ele (o programa emitirá um aviso se o local do mostrador e o arquivo .ele com as coordenadas tiverem mais de 5 segundos de arco, ou seja, cerca de 150 m no Equador). Marque a caixa "usar este perfil em qualquer cálculo".

Se você agora selecionar “Exibir” → “Iluminação do mostrador”, obterá um gráfico usual de azimute/altura do Sol, junto com o perfil do horizonte.

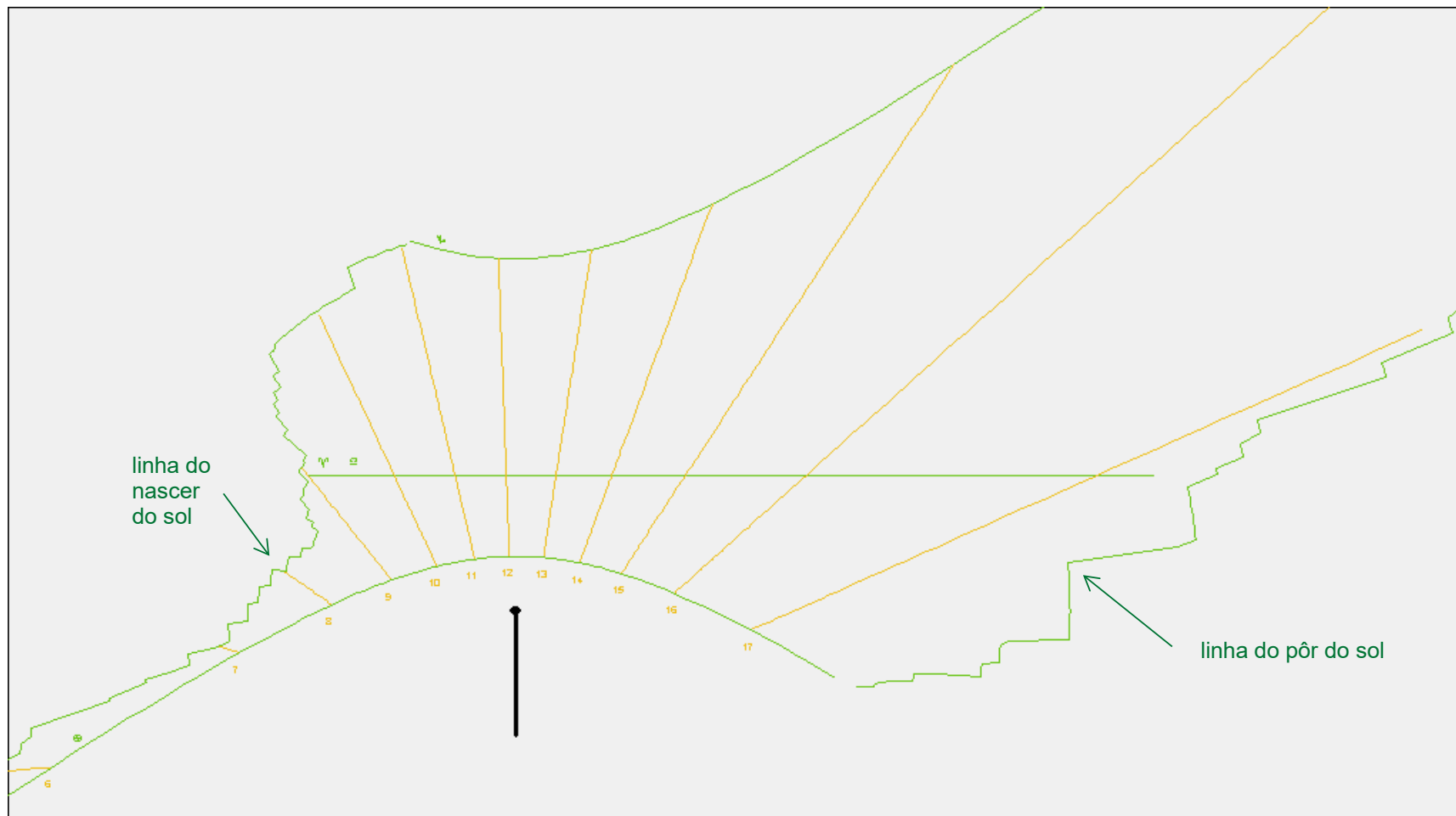


Os efeitos de quaisquer outros obstáculos (telhados, varandas, etc) serão mostrados, se apropriadamente definidos, como explicado em [“Como avaliar a melhor posição para um novo relógio de sol”](#).

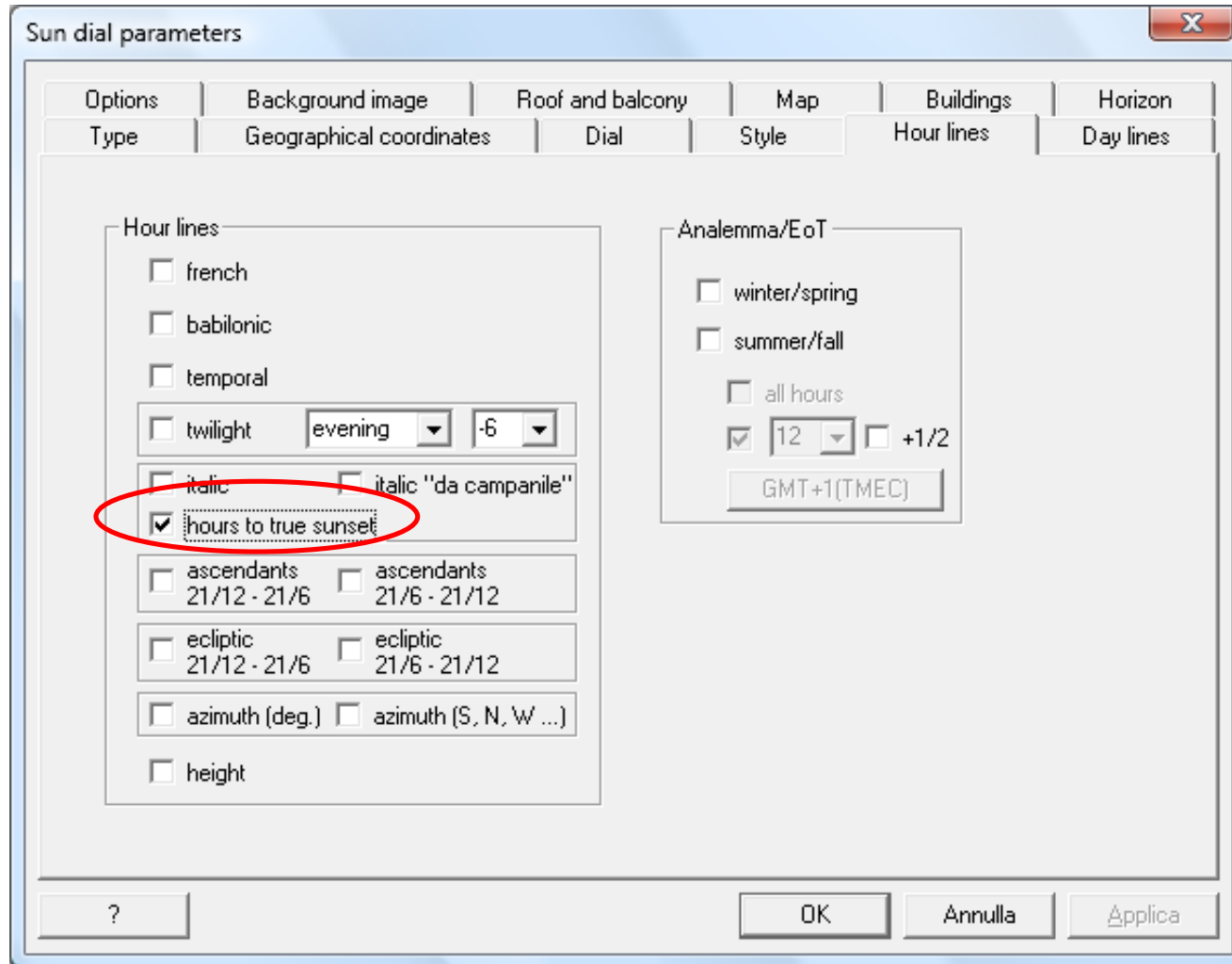
Em um mostrador Vertical, a linha do horizonte será uma linha horizontal através da base do ortoestilo. Esta linha corresponde à posição do Sol quando sua altura é zero. Se um arquivo .ele tiver sido definido, a linha do horizonte desenhada no mostrador será o perfil do horizonte real (lembre-se de marcar a caixa «linhas de horas somente no horizonte» na guia Opções).



A linha do horizonte em um mostrador Horizontal geralmente fica a uma distância infinita do estilo. Se um arquivo .ele foi definido, o perfil do horizonte real pode ser desenhado no mostrador.



Mais uma possibilidade oferecida pelo programa é calcular e traçar as linhas das horas faltantes ao pôr do sol verdadeiro (em vez do pôr do sol teórico, como nas linhas de horas italianas).



Este é o resultado obtido para um relógio de sol Horizontal.

